

ОПИСАНИЕ МЕСТОПОЛОЖЕНИЯ ГРАНИЦ

Публичный сервитут устанавливается в целях размещения и эксплуатации объекта электросетевого хозяйства ВЛ-0,4 КВ от СТП-25/10/0,4 кВ Спасс-Нередицы-2 ПС Савино Л-5

(наименование объекта местоположение границ, которого описано (далее - объект)

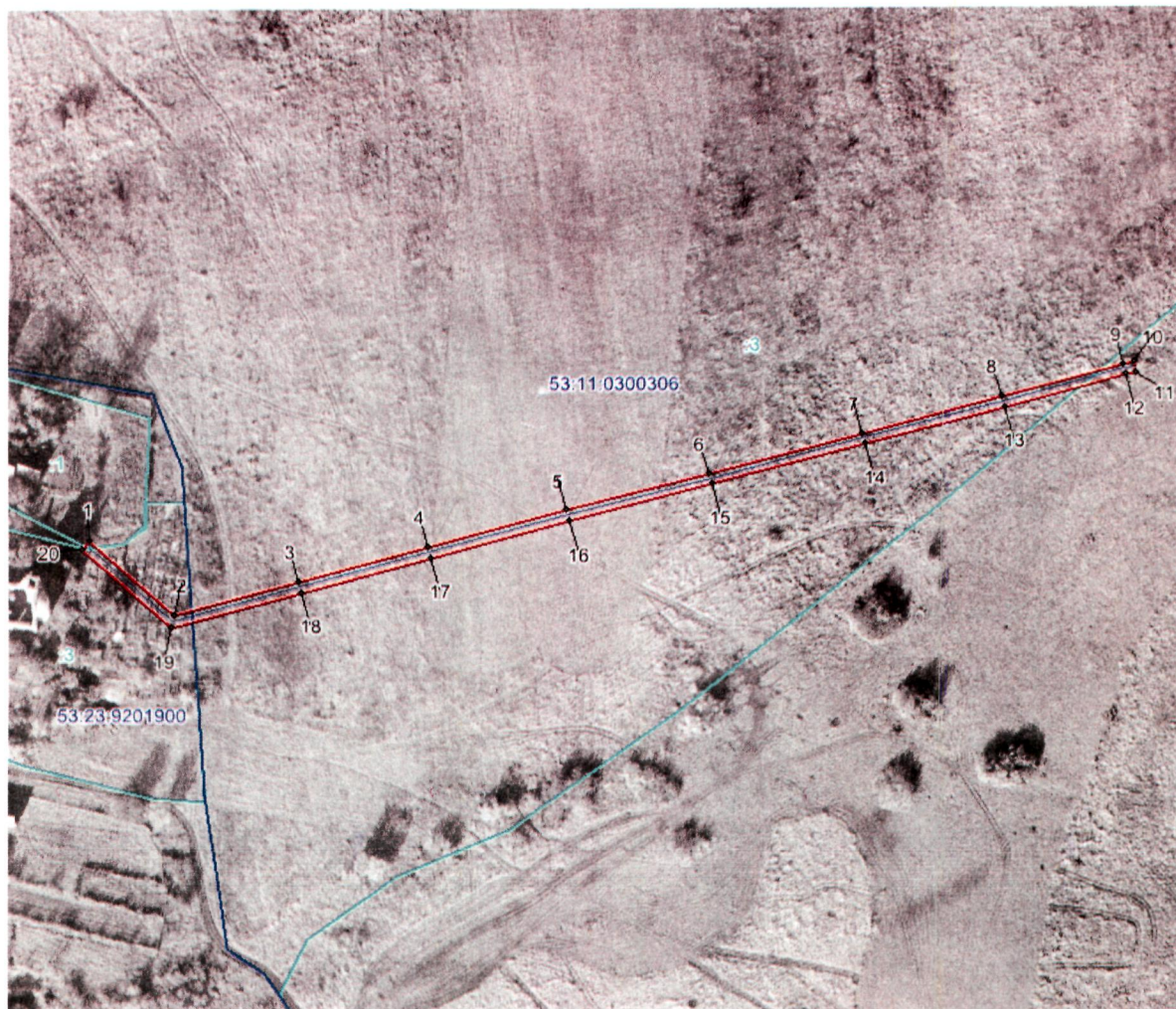
Раздел 1

Сведения об объекте		
№ п/п	Характеристики объекта	Описание характеристик
1	2	3
1	Местоположение объекта	Новгородская область, город Великий Новгород
2	Площадь объекта ± величина погрешности определения площади ($P \pm \Delta P$)	1583 кв.м. ± 14 кв.м.
3	Иные характеристики объекта	<p>Публичный сервитут устанавливается в целях размещения и эксплуатации объекта электросетевого хозяйства ВЛ-0,4 КВ от СТП-25/10/0,4 кВ Спасс-Нередицы-2 ПС Савино Л-5, расположенного по адресу: Новгородская область, г. Великий Новгород,</p> <p>Срок публичного сервитута 49 лет в пользу Публичного акционерного общества «Россети Северо-Запад» ИНН 7802312751 (e-mail: post@mrsksevzap.ru) юридический адрес: 196247, Российская Федерация, город Санкт-Петербург, площадь Конституции, дом 3, литер А, помещение 16Н</p>

Раздел 2

Сведения о местоположении границ объекта					
1. Система координат <u>МСК 53 (Зона-2)</u>					
2. Сведения о характерных точках границ объекта					
Обозначение характерных точек границ	Координаты, м		Метод определения координат характерной точки	Средняя квадратическая погрешность положения характерной точки (Мп), м	Описание обозначения точки на местности (при наличии)
	X	Y			
1	2	3	4	5	6
1	574176.21	2181037.13	Метод спутниковых геодезических измерений (определений)	0,10	Закрепление отсутствует
2	574148.87	2181067.24	Метод спутниковых геодезических измерений (определений)	0,10	Закрепление отсутствует
3	574161.26	2181111.24	Метод спутниковых геодезических измерений (определений)	0,10	Закрепление отсутствует
4	574174.04	2181157.37	Метод спутниковых геодезических измерений (определений)	0,10	Закрепление отсутствует
5	574187.62	2181206.59	Метод спутниковых геодезических измерений (определений)	0,10	Закрепление отсутствует
6	574201.28	2181256.83	Метод спутниковых геодезических измерений (определений)	0,10	Закрепление отсутствует
7	574216.23	2181311.17	Метод спутниковых геодезических измерений (определений)	0,10	Закрепление отсутствует
8	574229.78	2181360.2	Метод спутниковых геодезических измерений (определений)	0,10	Закрепление отсутствует
9	574241.81	2181403.56	Метод спутниковых геодезических измерений (определений)	0,10	Закрепление отсутствует
10	574242.54	2181407.33	Метод спутниковых геодезических измерений (определений)	0,10	Закрепление отсутствует
11	574238.62	2181408.09	Метод спутниковых геодезических измерений (определений)	0,10	Закрепление отсутствует
12	574237.93	2181404.55	Метод спутниковых геодезических измерений (определений)	0,10	Закрепление отсутствует
13	574225.92	2181361.26	Метод спутниковых геодезических измерений (определений)	0,10	Закрепление отсутствует
14	574212.37	2181312.23	Метод спутниковых геодезических измерений (определений)	0,10	Закрепление отсутствует
15	574197.42	2181257.88	Метод спутниковых геодезических измерений (определений)	0,10	Закрепление отсутствует
16	574183.76	2181207.64	Метод спутниковых геодезических измерений (определений)	0,10	Закрепление отсутствует
17	574170.18	2181158.43	Метод спутниковых геодезических измерений (определений)	0,10	Закрепление отсутствует
18	574157.4	2181112.32	Метод спутниковых геодезических измерений (определений)	0,10	Закрепление отсутствует
19	574144.41	2181066.2	Метод спутниковых геодезических измерений (определений)	0,10	Закрепление отсутствует
20	574173.25	2181034.45	Метод спутниковых геодезических измерений (определений)	0,10	Закрепление отсутствует
1	574176.21	2181037.13	Метод спутниковых геодезических измерений (определений)	0,10	Закрепление отсутствует
3. Сведения о характерных точках части (частей) границы объекта					
Обозначение характерных точек части границы	Координаты, м		Метод определения координат характерной точки	Средняя квадратическая погрешность положения характерной точки (Мп), м	Описание обозначения точки на местности (при наличии)
	X	Y			
1	2	3	4	5	6
Часть № =					
-	-	-	-	-	-

Схема расположения границ публичного сервитута



масштаб 1:1500

Условные обозначения:

- 1 - характерная точка границы объекта землеустройства (публичного сервитута) и её обозначение
- (красная линия) - граница объекта землеустройства (публичного сервитута)
- (голубая линия) - граница существующего земельного участка, сведения о котором имеются в ЕГРН
- (темно-синяя линия) - граница кадастрового деления
- 3 - обозначение земельного участка
- 53:23:9201900 - обозначение кадастрового квартала
- (синяя линия) - местоположение инженерного сооружения (линии электропередач)